

Estudio de caso

MMH Sandwell & West Birmingham Hospital

Ciente NHS - SANDWELL & WEST MIDLANDS

Ubicación Smethwick

Requisitos El Hospital Metropolitano de Midland (MMH) es un hospital de agudos totalmente nuevo y de última generación que ofrecerá servicios de urgencias, de maternidad, pediatría y hospitalización de adultos para medio millón de personas. El hospital necesitaba la mejor infraestructura de cableado para soportar su red y los dispositivos conectados por IP.

Equipamiento

Cobre

3.200 cajas de 190-191-305m Cat6a UFTP B2CA
Más de 17.000 tomas Cat6a 100-181
Total de 19.550 cables de conexión - 1 m, 2, 3 m, 5 m y 10 m - Varios colores

Fibra

Fibra 11KM x 205-328 OS2 24C TB
2KM x 200-156 OM3 8C TB Fibra
47 x 200-476 EXCEL 24 WAY SM F/PANEL-24 LC DX 48F BU
34 x 200-474 EXCEL 24 WAY SM F/PANEL-12 LC DX 24F BU
46 x 200-472 EXCEL 24 WAY SM F/PANEL-8 LC DX 16F BU
350 x 200-650 EXCEL OS2 1M LC PIGTAIL 9/125 JUEGO DE 12 AMARILLO 20 x 200-645 EXCEL OM3 1M LC PIGTAIL 50/125 JUEGO DE 12 AQUA Junto con los protectores de empalmes y cables de fibra asociados
12KM x 208-813 Excel Enbeam SM G.657.A1 Fibra soplada EPFU 8
Fibra 8KM x Tubo interno de 2, 7 y 12 vías

Bastidores y accesorios

78 x 542-4288-WDBF-BK Excel ER 42U 800W 800D-Negro
20 x Z-544-5288-WDBR-BK Excel SR 52U 800x800-WDBR BK
2 x Z-544-52810-WDBR-BK EXCEL SR 52U 800W 1000D-NEGRO 98 x
542-044-BK Bandeja de ventilador de techo de 4 vías
Excel Environ - Negra 53 x 542-006 Kit de conexión a tierra
CR/ER - 6 hilos
21 x 542-150-42-BK Bandeja Portacables Excel Environ 150mm-42U-
Negro PK2 1 x WB21.6SGB Excel Environ WR 21U 600mm Profundidad
- Negro
3 x WB15.6SGB Excel Environ WR 15U 600mm Profundidad - Negro

Etiquetado

20.671 x Etiquetas de salida
838 x Etiquetas de panel

excel
without compromise.

Panorama general

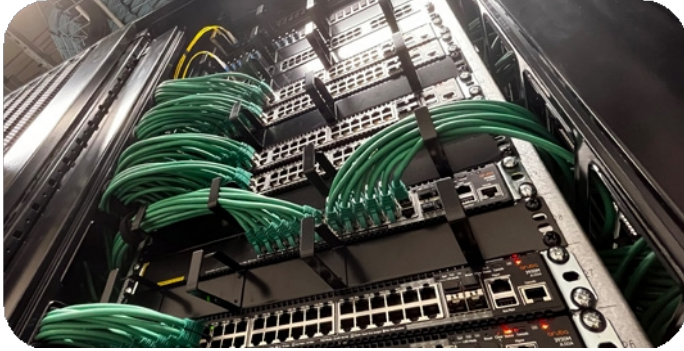
El Midland Metropolitan Hospital (MMH) es un nuevo hospital general de agudos que se ha construido en un terreno de 16 acres en Grove Lane, en Smethwick, cerca de Birmingham. Contará con 670 camas y 15 quirófanos. La infraestructura de cableado estructurado del hospital fue diseñada e instalada por North y Excel en colaboración. La infraestructura de cableado estructurado se basó en los principios de arquitectura de cableado del CENELEC y uno de los retos era garantizar que la estrategia de diseño fuera compatible con las tecnologías de sistemas de información actuales y futuras con el mínimo trastorno o cambio en el futuro. Los equipos de North y Excel contaban con la experiencia y los conocimientos necesarios para demostrar y planificar fácilmente las fechas clave, como las fechas de puesta a punto de las salas de equipos principales (MER) y las salas de equipos satélites (SER).



Búsqueda de socios

NHS Sandwell & West Midlands solicitó ofertas a una amplia gama de instaladores y la decisión se tomó tras un proceso de adjudicación que incluía factores como la experiencia y el coste.

Buscaban una solución que ofreciera un cableado estructurado completo de extremo a extremo. Excel ha sido utilizada por otros hospitales de todo el mundo y era una marca aprobada por la consultora y el NHS, lo que facilitó la consecución del contrato.

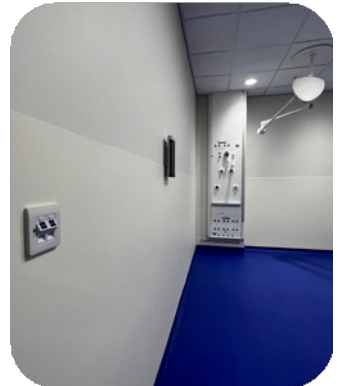


El producto adecuado

El contrato global de cableado incluía cable de datos de cobre y sistemas de fibra óptica y bastidores de datos, por lo que elegir la solución de Excel fue una decisión fácil de tomar. Iain C Kerr - Director de operaciones "Optar por Excel como proveedor para este proyecto fue una elección lógica, impulsada por nuestra amplia experiencia en instalaciones y la confianza en la capacidad de los productos Excel para ofrecer una solución de infraestructura de red crítica sólida, completa y preparada para el futuro. El valor añadido de agrupar y salvaguardar todos los productos bajo la garantía de 25 años de Excel es una ventaja competitiva beneficioso tanto para North como, lo que es más importante, para nuestro valioso cliente".

Excel ofrece formación sobre herramientas in situ, lo que puede resultar muy valioso para garantizar la coherencia y permitir que el usuario final vea de primera mano la colaboración entre el instalador y el fabricante. Se requería una garantía completa de 25 años para toda la red, incluidos los cables de cobre y fibra con clasificación CCA.

Necesitábamos asegurarnos de que cumplíamos la normativa BS6701:2016+A1:2017 CPR, que establece que para las instalaciones nuevas y la renovación o ampliación de instalaciones existentes dentro de la barrera cortafuegos externa del edificio, los cables de instalación que estén sujetos a la CPR deberán cumplir como mínimo los requisitos de Euroclase Cca, s1b, d2, a2. Excel ofrece su cable Cat6a U/FTP con una cubierta clasificada B2ca que nos proporciona la clasificación perfecta para el entorno hospitalario.



El resultado

El Hospital Metropolitano de Midland es un hospital de nueva construcción con un cableado estructurado diseñado para soportar las necesidades actuales y los planes futuros. Una vez completado, el proyecto y el cliente final dispondrán de un sistema fiable y con todas las garantías en el que podrán confiar.

Excel House
Junction Six Industrial Park
Electric Avenue
Birmingham
B6 7JJ
Inglaterra

T: +44 (0) 121 326 2475
F: +44 (0) 121 327 1537
E: iint@excel-networking.com

Mayflex MEA DMCC
Office 22A/B
AU (Gold) Tower
Cluster I
Jumeirah Lake Towers (JLT)
Dubai
United Arab Emirates
PO Box 293695

T: +971 4 421 4352
F: +971 4 421 5814
E: mesales@mayflex.com

www.excel-networking.com/es

excel
without compromise.